



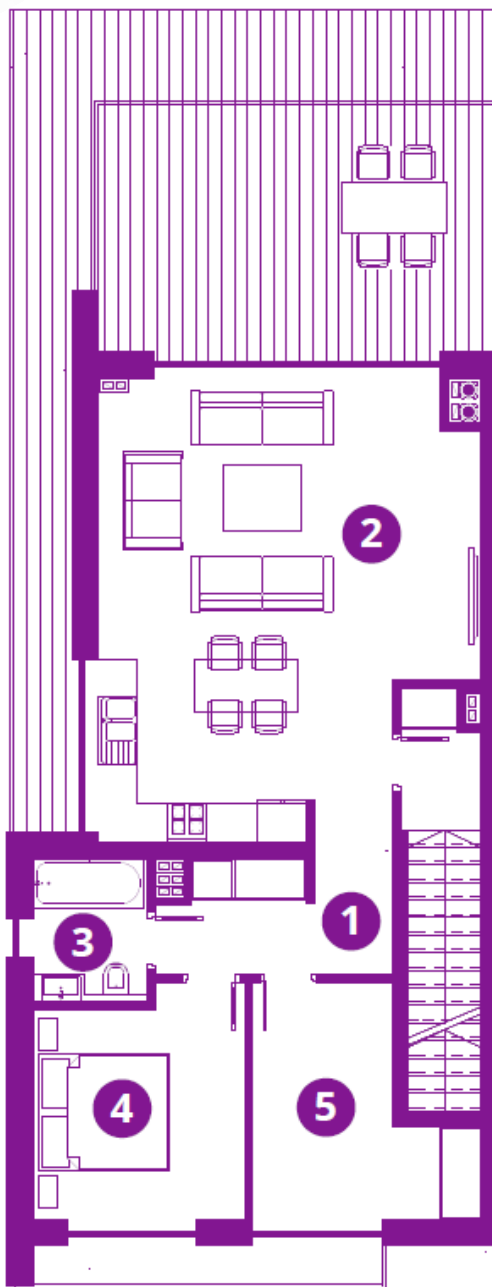
WINÓW APARTAMENTY

by **STRUXI** deweloper



📍 WINÓW

OPOLE
centrum



BUDYNEK 1 PIĘTRO, MIESZKANIE LEWE

POWIERZCHNIA MIESZKANIA 80,10 m²

1. przedpokój	6,8 m ²
2. salon z aneksem kuchennym	38,5 m ²
3. łazienka	4,0 m ²
4. sypialnia	11,5 m ²
5. pokój	10,8 m ²
klatka schodowa	8,5 m ²
garaż (na parterze)	17,3 m ²

Z własnością lokalu związane jest prawo wyłącznego korzystania z tarasu o powierzchni 24 m² oraz miejsca postojowego przed garażem.

Cena: 335.000,00 zł

BIURO SPRZEDAŻY:

STRUXI deweloper

Opole, Rynek 24/25

T: + 48 734 160 017

T: + 48 600 909 362

www.struxi.pl